

香港演艺综合剧场 建筑项目

中国 香港(2023)

使用产品

KIM®混凝土防水外加剂

项目背景

该项目目前正在兴建中,是香港首个上演本地和国际优秀舞蹈和戏剧制作的顶级艺术表演场地。新落成的演艺综合剧场将会成为一个创意中心,可容纳来自亚洲及世界各地的表演者。

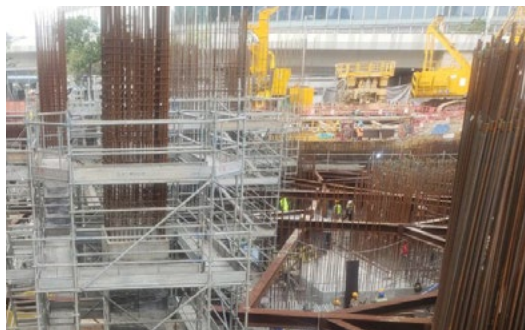
内部设有三个剧场,其中最大的是拥有1450个座位的演艺剧场,能够举办各种舞蹈表演、音乐剧、歌剧和电影首映;其次是拥有600个座位的中型剧院,可以进行戏剧和舞蹈演出;最后是拥有200个座位的小型剧场主要用作中小型课本剧的制作。此外,还设有驻区艺团中心,借以汇聚香港的舞蹈团体和艺术家,共同发展舞蹈艺术及开拓跨领域合作。

该项目位于西九文化区西端的海滨,预计将会于2023年落成,届时将会成为一个引人入胜及充满活力的创意中心,供大家欣赏。

UNStudio(荷兰)和AD+RG(香港)联合设计了大量的玻璃窗,让游客可以透过大型玻璃窗户,将维多利亚港的景色尽收眼底。除了大型剧场、会堂、屋顶花园和排练室外,该综合剧场还将设有办公室、餐厅和一条内部通道。通道可以将艺术家广场和海港连接起来,当人们通过这里时,可以慢慢地欣赏海港的景色。

防水要求

因为演艺综合剧场坐落于填海土地上,是由沙填充物填满深层松软的海相粘土矿床。因此,投标方要求地下室的防水必须能承受负侧 13.8 bar (200 psi) 的水头压力。此外,所使用的所有防水材料都不能含有任何会促进腐蚀的成分。



香港演艺综合剧场 建筑项目

中国 香港(2023)

使用产品

KIM®混凝土防水外加剂

解决方法

为什么选择凯顿的产品？

我们的团队凭借国际上的成功案例和客户推荐，成功说服西九龙文化区管理局考虑我们的产品。

而不出所料的是，KIM®凭借其优越的产品性能很容易就满足并超越了招标要求。

凯顿是如何应对这个挑战的？

- 来自凯顿总部的支持:通过测试和相关文件提供了全面有效的技术支持,以满足项目招标要求。
- 与Chevalier Building Supplies and Engineering Ltd (香港总经销商) 之间的良好协作是赢得总承包商 (Gammon Construction) 支持并最终成功说服顾问 (UNSTUDIO / AD+RG) 与客户 (西九龙文化区管理局) 将KIM®混凝土防水外加剂作为其选择的关键。
- 在研究和测试方面的组织能力使Chevalier能够在短时间内通过香港当地一家备受推崇的实验室提交所需的测试报告 (分别为BS EN 934和BS 5075)。
- 良好的团队合作和团队精神也同样必不可少。凯顿总部、区域经理和Chevalier之间的团队精神对于赢得此次项目至关重要。
- 众所周知, 凯顿产品KIM®混凝土防水外加剂有着优越的防水能力, 但每个参与的人仍然对经过KIM®处理过后混凝土裂缝的自愈合能力赞叹不已。

